



# SummaCut Serie<sup>™</sup> S Class 2 Serie<sup>™</sup>

Uw partner in belettering

---

[Summa.com](http://Summa.com)



# SUPERIEURE FOLIE EN CONTOUR SNIJPLOTTER



De S Class 2 is uitgerust met een nieuwe processor waardoor de jobs zeven maal sneller uitgevoerd worden.

Zijn kleurrijke touchscreen, netwerk- en betrouwbare USB aansluiting en een nog snellere OPOS sensor zorgen ervoor dat de S Class 2 nog vele jaren als vooruitstrevend zal gelden.

De trim en sheet cut functionaliteit, zorgt ervoor dat de snijplotter de perfecte partner is voor elke grootformaat printer.



**S2 75**  
Sleepmes  
of Tangentiaal mes



**S2 120**  
Sleepmes  
of Tangentiaal mes



**S2 140**  
Sleepmes  
of Tangentiaal mes



**S2 160**  
Sleepmes  
of Tangentiaal mes

# VOORUITSTREVENDE FOLIE- EN CONTOURSNIJMACHINES VOOR VOLUMEPRODUCTIE EN DIGITALE PRINTSHOPS

De beletterings- en reclame-industrie is sterk geëvolueerd en meer dan ooit is er nood aan veelzijdige en duurzame machines. De Summa S Class 2 snijmachines zijn gebouwd op een fundament van bewezen betrouwbaarheid en vertonen een nooit geziene veelzijdigheid.

Van kleeffolie snijden en contoursnijden tot het plotten van papier en andere materialen: een S Class 2 zal het allemaal doen, dag na dag. Zoals bij de ophanging van een sportwagen, waar de afregeling de extra kracht bepaalt, zo werkt Summa's ingenieus materiaaltransport een extra sterkte in de hand.

De S Class 2 heeft namelijk een dubbele servomotor die ongelooflijk snel doet snijden, en Summa's legendarische materiaaltransport zorgt er dan nog eens voor dat dit foutloos gebeurt!

Net zoals een Zwitsers uurwerk getuigt van betrouwbaar Europees vakmanschap, zo kunt u volledig vertrouwen op een Summa S Class 2 voor het precisiesnijden van uw waardevolle ontwerpen en dure folies, altijd nauwkeurig, zoals u het verwacht.

## KENMERKEN & TECHNISCHE SPECIFICATIES

**1** De Summa S Class 2 is ongetwijfeld's werelds meest vooruitstrevende cutter. Zijn **aanraakscherm** maakt hem ook het eenvoudigst in gebruik!

**2** Het **OPOS X optisch contoursnijsysteem** biedt een onvergelykbare nauwkeurigheid en autonomie, zelfs door laminaat heen.

**3** De S Class 2 snijkoppen hebben een ingebouwd **afsnijstelsel** dat de media automatisch kan afsnijden op het einde van de job.

**4** De Summa S Class 2 is standaard uitgerust met een **ethernetpoort** voor snelle en betrouwbare verbinding met een netwerk. Een **USB stick** kan worden gebruikt voor het opslaan van jobs voor later gebruik.

Acht ingebouwde en snel bereikbare **gebruikersconfiguraties** zorgen ervoor dat het omschakelen naar verschillende jobs en media een fluitje van een cent wordt.



**Krachtige tangentiële snijkop**



**OPOS X contoursnijsysteem**



**Kleurrijk touchscreen**



**Legendarisch materiaal transport**



**Snel bereikbare gebruikersconfiguraties**



**FlexCut functie**



Model	S2 75	S2 120	S2 140	S2 160
<b>Afmetingen</b>	141 x 68 x 111 cm	187 x 68 x 111 cm	202 x 68 x 111 cm	225 x 68 x 111 cm
<b>Max. Mediabreedte</b>	6 to 84 cm	12 to 130 cm	17 to 145 cm	17 to 168 cm
<b>Snijbereik</b>	74.2 cm x 50 m	120 cm x 50 m	135 cm x 50 m	158 cm x 50 m
<b>Aligneringstype</b>	<ul style="list-style-type: none"> <li>• OPOS X (OPOS-CAM: Fabrieks upgrade op nieuwe Summa S Class 2 S75T and S160T)</li> <li>• Barcode Job herkenning</li> </ul>		<ul style="list-style-type: none"> <li>• Tot 2 x 64 markeringen op de X-lijn</li> <li>• Y- lijn compensatie</li> </ul>	
<b>Nauwkeurigheid bij materiaaltransport</b>	Tot +/- 0.1 mm op plots: tot 12 m op rollen met max. 760 mm breedte* tot 4 m op rollen breder dan 760 mm*			
<b>Nauwkeurigheid</b>	0.2 % van de beweging of 0.25 mm, hoogste waarde telt*			
<b>Snelheid</b>	Tot 141 cm/sec diagonaal			
<b>Versnelling</b>	Tot 5.5 G diagonaal			
<b>Mesdruk</b>	Sleepmes: Tot 400 gram / Tangentieel Mes: Tot 600 gram			
<b>Connectie</b>	USB; Ethernet			
<b>Benodigd vermogen</b>	100-120 / 220-240 VAC, 50/60 Hz, 85 VA maximum			
<b>Meegeleverde Software</b>	Cutter Control software; Winplot™ & MacSign™ Cut snijsoftware			

\*Voor volledige specificaties, zie : [www.Summa.com](http://www.Summa.com)



# PERFORMANTE VINYL EN CONTOUR SNIJPLOTTERS

## SUMMACUT<sup>®</sup> SERIES

Sedert z'n introductie in 1996 is de SummaCut dermate geëvolueerd dat hij nu tot de wereldtop mag worden gerekend dankzij z'n prijs-kwaliteitverhouding.

De SummaCut Serie is het resultaat van tientallen jaren Europese engineering. Een van de spitsvondigheden van deze SummaCut reeks is de OPOS X technologie, welbekend van de vooruitstrevende S Class 2 reeks, die in een nieuwe sleepmessnijkop geïntegreerd werd.

Dit zorgt ervoor dat SummaCut de referentiepunten voor het contoursnijden niet enkel op klassieke vinylsoorten detecteert, maar ook op reflecterende, holografische of spiegelende materialen én bovendien door eender welke soort laminaat heen.



D60



D120



D140  
D140FX



D160

# SNIJPLOTTERS DIE DE PRIJS- EN KWALITEITSNORM VAN DE SIGNINDUSTRIE BEPALEN

De SummaCut gebruikt bovendien een uitstekende sensortechniek en complexe algoritmen om willekeurige vervormingen van de print te compenseren.

Summa's ingenieurs weten dat aandrijving één van de, zonet het belangrijkste kenmerk is van een goede cutter. Vandaar dat elke Summa snijplotter uitgerust is met Summa's gepatenteerde aandrijfcilinders. Ze zijn gemaakt uit de fijnste materialen, in een uniek procédé dat verzekert dat iedere cilinder de exacte afmeting heeft.

Bovendien zijn ze omhuld met een speciale coating die een sterke slijtvaste werking garandeert en die vermijdt dat de rollen oxideren, waardoor de tractie anders zou kunnen afnemen.

Summa's wereldwijde gerenommeerde vakmanschap levert ook bij de SummaCut een ongeziene kwaliteit en betrouwbaarheid. Geen wonder dat de SummaCut een van de meest succesvolle vinylplotters ooit is.

## KENMERKEN & TECHNISCHE SPECIFICATIES

**1** Parameters zoals snelheid, druk of plotmodus kunnen heel eenvoudig ingesteld worden op het **goed leesbaar en gebruiksvriendelijke toetsenbord**.

**2** De nieuwe snijkop levert een **uiterste nauwkeurigheid** en een **uitzonderlijke betrouwbaarheid** voor moeiteloos snijden.

**3** De **geïntegreerde transportrollen en mediafenzen** houden het vinyl recht en zorgen voor een probleemloos materiaaltransport, zelfs bij hoge snelheden.

**4** Met het **OPOS X contoursnijsysteem** worden waardevolle designs in alle vertrouwen perfect contourgesneden.



Intuïtief toetsenbord



OPOS X contoursnijsysteem



FlexCut functie



Legendarisch materiaal transport



Model	D60	D120	D140 (FX)	D160
<b>Afmetingen</b>	100 x 35 x 30 cm	160 x 68 x 112 cm	175 x 68 x 114.5 cm	198 x 68 x 114.5 cm
<b>Max. Mediabreedte</b>	7 tot 66 cm	12 tot 126 cm	18 tot 141 cm	18 tot 164 cm
<b>Snijbereik**</b> 'oversized mode'	60 cm x 50 m** 63 cm	120 cm x 50 m 123 cm	135 cm x 50 m** 138 cm	157.5 cm x 50 m 160.5 cm
<b>Aligneringstype</b>	<ul style="list-style-type: none"> <li>• OPOS X</li> <li>• Barcode Job herkenning</li> </ul>		<ul style="list-style-type: none"> <li>• Tot 2 x 64 markeringen op de X-lijn</li> <li>• Y- lijn compensatie</li> </ul>	
<b>Nauwkeurigheid bij materiaaltransport</b>	Tot +/- 0.1 mm op plots: tot 8 m op rollen met max. 760 mm breedte* tot 4 m op rollen breder dan 760 mm*			
<b>Nauwkeurigheid</b>	0.2 % van de beweging of 0.25 mm, hoogste waarde telt*			
<b>Snelheid</b>	Tot 113 cm/sec diagonaal			
<b>Versnelling</b>	Tot 3 G diagonaal			
<b>Mesdruk</b>	0 - 400 gram, instelbaar per 5 gram			
<b>Connectie</b>	USB RS232 (serieel)	USB Ethernet	USB Ethernet	USB Ethernet
<b>Benodigd vermogen</b>	100-120 / 220-240 VAC, 50/60 Hz, 85 VA maximum			
<b>Meegeleverde Software</b>	Cutter Control software; Winplot™ & MacSign™ Cut snijsoftware			

\*Voor volledige specificaties, zie : [www.Summa.com](http://www.Summa.com)

\*\* SummaCut FX reeks media formaten verschillen van de standaard SummaCut reeks, zie volgende pagina voor precieze specificaties

# FUNCTIES VOOR ZOWEL DE **S CLASS 2** & DE **SUMMACUT** SERIE

## SNIJTECHNOLOGIE MET SLEEPMES

Omwille van het gebruikersgemak wordt de snijtechnologie met het sleepmes het meest gebruikt. Een offset parameter definieert de afstand tussen het mespuntje en het rotatiecentrum.

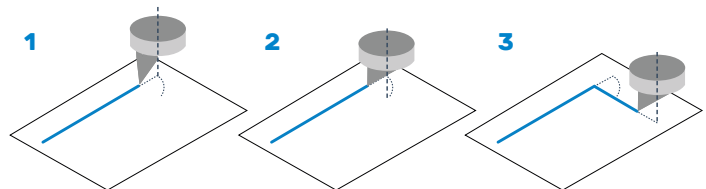
Om de positie te bepalen van het mesje dat los in de meshouder zit, wordt een sleepbeweging gemaakt, terwijl het mespuntje deze beweging zo nauwgezet mogelijk volgt.

Summa cutters optimaliseren deze sleepbeweging en leveren zo de best mogelijke snijkwaliteit.



## SLEEPMES BEWEGING

- 1** Net voordat het sleepmes aan een rechte hoek komt stopt het.
- 2** Het excentrisch mes wordt in de correcte richting gedraaid door de sleepmes beweging, waarbij het nooit uit de folie verwijderd wordt.
- 3** Eens deze beweging beëindigd is kan het sleepmes zijn snijlijn voortzetten.



## DUAL HEAD

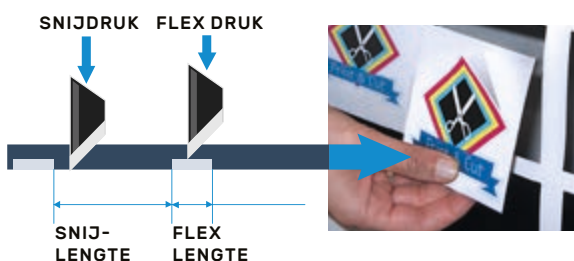
De S Class 2 T Serie en de SummaCut Serie kunnen uitgerust worden met een snijkop met dubbele functionaliteit. Deze kop heeft naast de snijkop een extra penadapter (i.p.v. de OPOS sensor). Zonder tussenkomst van de operator kan dan afwisselend gewerkt worden met beide werktuigen.

Deze functionaliteit is vooral gericht op het uitsnijden van sjablonen en patronen in papier waarbij vooraf met de pen aantekeningen worden gemaakt.



## DOORSNIJDEN MET FLEXCUT

Bij het instellen van Summa's FlexCut functie wordt een onderbroken snijlijn gecreëerd: door een wisselende mesdruk ontstaat een soort afscheurlijn zodat het volledige materiaaloppervlak nog een zekere sterkte behoudt terwijl de afbeelding toch eenvoudig los te maken is.



## MATERIAAL TRANSPORT

Bij grote en repetitieve jobs is een gegarandeerd materiaaltransport (tracking) onontbeerlijk. Dit laat immers toe het materiaal meerdere malen heen en weer te voeren over de volledige gegarandeerde tracking lengte zonder enige verschuiving van de media. Hierdoor wordt binnen de vooropgestelde specificaties een perfecte snijkwaliteit bereikt. Natuurlijk zijn buiten deze specificaties langere snij-jobs ook nog altijd mogelijk.

Net door dit gegarandeerd materiaaltransport is het mogelijk om meerdere jobs na elkaar uit te voeren zonder de media te moeten herladen (zelfs bij het overschrijden van de maximale tracking lengte).



## INGEBOUWDE INTELLIGENTIE

Een Summa cutter bevat heel wat ingebouwde intelligentie om de snijdata te optimaliseren. Zo is er bv. de vooruitstrevende “**Vector Look Ahead**” technologie die complexe afbeeldingen met een verhoogde efficiëntie snijdt. De voordelen zijn groot: de snijtijd wordt aanzienlijk gereduceerd, de curven worden vloeiender en de motoren worden minder belast, wat de levensduur van de plotter verlengt.

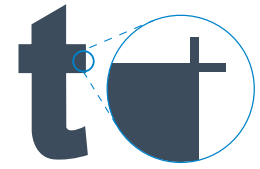
Lees hier meer over enkele andere functies van de Summaplotter:

### OverCut

“OverCut” verlengt de vector in het begin en op het einde van een curve. Hierdoor wordt de afbeelding volledig uitgesneden. Zonder OverCut kan een variatie van toleranties er immers de oorzaak van zijn dat een snijlijn niet volledig gesloten wordt. Dit kan voor problemen zorgen tijdens het weeden(pellen).

### OptiCut

De OptiCut functie, speciaal ontwikkeld voor sleepmestoestellen, simuleert een Tangentiële snijtechnologie. Deze functie compenseert messlijtage en zorgt via een complexere snijbeweging voor de juiste oriëntatie van het mesje. Deze revolutionaire technologie verlengt als dus de levensduur van de mesjes.



OverCut

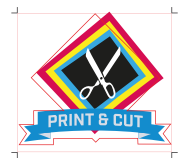


zonder/met OptiCut  
5 mm karakter

## CONTOUR SNIJDEN MET OPOS

OPOS staat voor Optical POSitioning system: Summa's befaamde en originele uitlijnsysteem voor het nauwkeurig en betrouwbaar snijden van de contour van een ontwerp via het scannen van markeringen. De OPOS X sensor registreert markeringen op een groot aantal materialen en zelfs door laminaat heen.

Een volledige geautomatiseerde workflow met **barcoderegistratie** maakt het mogelijk om meervoudige contoursnij-jobs na elkaar uit te voeren. Bij gebruik van verschillende vellen folie zal de OPOS sensor de markeringen onmiddellijk zoeken.



Zonder OPOS



Met OPOS

## MEERDERE STERKTES

Één van de sterktes van OPOS is de unieke mogelijkheid om meerdere markeringen te registreren: een minimum van 4 en een maximum van 128 markeringen langs een job en een OPOS XY-lijn vóór de job (een OPOS XY-lijn vóór de job is enkel optioneel op S Class 2 modellen). De OPOS XY-lijn zorgt ervoor dat ook vervormingen langs de breedte van de machine worden gecompenseerd.

Deze combinatie zorgt ervoor dat ons systeem grote snij-opdrachten met nog hogere nauwkeurigheid kan snijden.



## OVERZICHT

	SummaCut FX Serie	SummaCut Serie	S Class 2 D Serie	S Class 2 T Serie	OPOS CAM Serie
<b>Omschrijving</b>	Betrouwbare, No-Nonsense Contour & Folie Snijplotter	Betrouwbare, Efficiënte, No-Nonsense Folie & Contour Snijplotter	Maximale prestatie, Betrouwbare, Efficiënte, Folie & Contour Snijplotter	Veelzijdige, Flexibele, Folie & Contour Snijplotter	Veelzijdige, Flexibele, Folie & Contour Snijplotter
<b>Maximale breedte</b>	60 - 75	66 cm	84 cm	84 cm	84 cm
<b>materiaal</b>	120 - 140	142 cm - 141 cm	130 cm - 145 cm	130 cm - 145 cm	-
	160	163 cm	168 cm	168 cm	168 cm
<b>Snijtechnologie</b>	Sleepmes	Sleepmes	Sleepmes	Tangentiaal mes	Tangentiaal mes
<b>OPOS X</b> (Contoursnijden)	✓	✓	✓	✓	✓
<b>OPOS CAM</b> (Camera)	-	-	-	-	✓
<b>Barcode Ondersteuning</b>	✓	✓	✓	✓	✓
<b>FlexCut</b> (Doorsnijden)	✓	✓	✓	✓	✓
<b>Roll-up</b>	-	-	Facultatief	Facultatief	Facultatief
<b>Snelheid</b>	**	***	*****	*****	*****
<b>Flexible werkgroottes</b>	-	✓	✓	✓	✓



# FUNCTIES SPECIFIEK VOOR DE **S CLASS 2** SERIE



## TANGENTIËLE SNIJTECHNOLOGIE

Summa's Tangentiële snijtechnologie staat garant voor superieure snijresultaten. Daar waar de meeste sleepmesttechnologieën niet voldoen in het snijden van uitdagende materialen, zal de Summa S2 T Serie de klus probleemloos klaren.

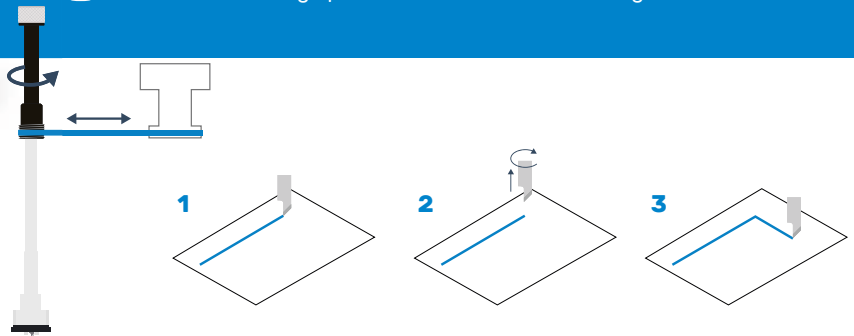
Doordat de snijrichting van het tangentiële mesje elektronisch gestuurd wordt, snijden T reeksen uiterst nauwkeurige hoeken aan een opmerkelijk hoge snelheid. Dankzij dit precieze snijwerk verloopt het pellen moeiteloos, wat heel wat tijdswinst betekent! Bovendien zorgt de gepatenteerde nose piece (loopstukje of mesgeleider) ervoor dat er tijdens het snijden geen kleine deeltjes folie loskomen.

Met een snijkracht tot 600 gram slaagt de Summa S Class 2 T reeks erin om zonder moeite door zandstraal-, maskering-, en reflecterende folie te snijden.

▶ Video ter beschikking op [www.Summa.com/video/tangential](http://www.Summa.com/video/tangential)

## TANGENTIËLE SNIJBEWEGING

- 1 Het tangentiële mes stopt voordat hij de hoek bereikt.
- 2 Een motor haalt het mes uit het materiaal en draait deze in de correcte hoek.
- 3 Eens de juiste hoek bereikt is, wordt het mes terug in het materiaal gedruwd en zet hij zijn snijbeweging voort.



## G-PERFORMANCE MODUS

Deze modus is speciaal ontworpen om de snelheid / prestaties op S2 snijplotters te verbeteren tot **40%**. De voordelen zijn, onder meer, hogere snijnsnelheden op grotere substraten en sneller lezen van de registratiemarkeringen. Vooral in grote industriële omgevingen zal deze G-Performance-modus zijn waarde bewijzen en een grote impuls geven aan uw algehele workflow.

**Ontrendel je G-Performance-extensie hier:**  
[www.Summa.com/g-performance!](http://www.Summa.com/g-performance!)

## MEDIA OPTIES

### Automatisch oprolsysteem <sup>(1)</sup> (S2 140 & S2 160)

Na iedere job zal het systeem het gesneden materiaal netjes oprollen en het toestel voorbereiden op de volgende onbeheerde job. De geïntegreerde segmenteer functie splitst lange plots uit in kortere, opeenvolgende segmenten. De Summa S Class 2 kan daardoor volledige rollen snijden, de gesneden folie netjes oprollen, en dit zonder enige tussenkomst van de operator.

### Een stevig en uiterst praktisch mediarek <sup>(2)</sup> (S2 140 & S2 160)

*Nota: het automatisch oprolsysteem kan niet met een mediarek gecombineerd worden.*

### Extra aandrukrolletjes <sup>(3)</sup>

(S Class 2 Serie & SummaCut Serie)  
Indien nodig kunnen extra aandrukrolletjes geïnstalleerd worden.

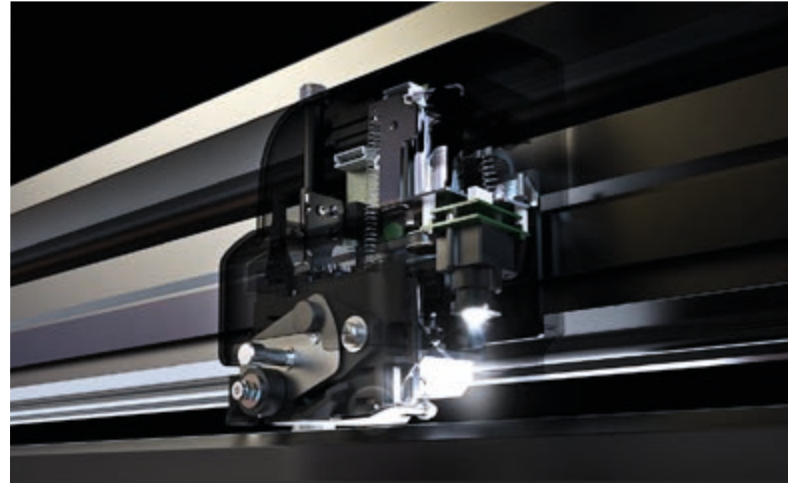




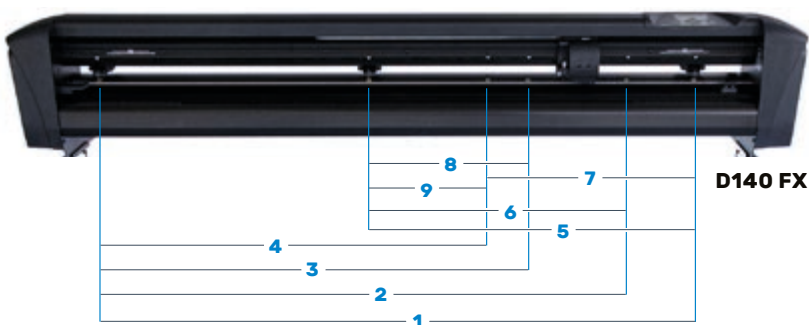
## OPOS CAM

Met OPOS CAM levert Summa alweer een trendsettende innovatie: de eerste camera als alignersysteem voor snijplotters. OPOS CAM, dat gebruik maakt van intelligente cameraonderdelen en specifieke controlesoftware, komt tegemoet aan de groeiende vraag naar grootformaat oplossingen van zowel sign shops, grafische bedrijven als printerfabrikanten. Door middel van deze camera kan de snelheid van het contoursnijden op een grootformaat S Class 2 beduidend opgedreven worden en wordt het scala van optisch herkenbare media nog groter.

De OPOS CAM is een fabrieksoptie beschikbaar voor alle nieuwe Summa S Class 2 S75T en S160T.



## FUNCTIES SPECIFIEK VOOR DE **SUMMACUT** SERIE



## SUMMACUT FX SERIE

### Prijskraker

Profiteer van alle extra's van de SummaCut Serie aan een bodemprijs!

Met pinchrollerposities voor de meest voorkomende basisbreedtes, en de modus voor snijden op volle breedte, is de SummaCut FX Serie geschikt om de meeste standaardbreedtes van vinyl te snijden.

	1 1324 mm	2 1174 mm	3 954 mm
<b>D140 FX Snijbereik</b>	4 864 mm	5 720 mm	6 570 mm
	7 454 mm	8 350 mm	9 260 mm
	1 1372 mm	2 1220 mm	3 1000 mm
<b>D140 FX Mediabreedte</b>	4 914 mm	5 762 mm	6 610 mm
	7 500 mm	8 406 mm	9 297 mm

## OPVANGMAND

(OPTIONEEL D60 & 140FX)

Meteen na het snijden wordt de media opgevangen in een stoffen opvangmand (optioneel bij D60 en D140FX), om te vermijden dat stofdeeltjes en vuil zich vasthechten aan de media.

Dankzij de mand komt de folie niet in contact met onzuivere vloeren zodat folie, handen en werkoppervlakte proper blijven. De mand komt dan ook zeer goed van pas bij het snijden van 1 meerdere jobs.

Voor de S Class 2 Serie en SummaCut D120-D140-D160 wordt de opvangkorf steeds standaard meegeleverd.



### OPTIONELE STANDVOET VOOR SUMMACUT D60

- 1 Stevige metalen voet op 4 wielen (#399-050)
- 2 Stevige metalen voet met stoffen opvangmand op 4 wielen (#399-075)

# SUMMA GOSUITE SOFTWARE PLATFORM



Het Summa GoSuite software platform werd ontwikkeld voor de gebruiker zodat hij het allerbeste uit z'n print en snij-workflow kan halen. Met de Summa software kunnen operators, ontwerpers en bedrijfsleiders complexe grootvolume opdrachten met de grootste flexibiliteit uitvoeren. Het GoSuite platform is klaar voor de toekomst. Het brengt gebruiksgemak en flexibiliteit naar een ander niveau dankzij een hele reeks aan geïntegreerde en geavanceerde functionaliteiten.

## GOSIGN SNIJSOFTWARE <sup>NIEUW</sup>

GoSign is uw eerste keuze snijsoftware ontworpen voor de Summa Roll Cutters. Hiermee kunt u uw favoriete workflow met grote flexibiliteit beheren. Geniet van geautomatiseerde snijopties, aangepaste configuratie van actiesets, eenvoudige plug-ins voor ontwerpprogramma's en nog veel meer.

De software GoSign die bij de machines wordt geleverd, bevat tal van functies om u op weg te helpen en zal in de toekomst verder worden uitgebreid. Tegen een kleine meerprijs kan een Pro-pakket worden gekocht, waardoor nog meer functionaliteit beschikbaar is om nog meer tegemoet te komen aan uw groeiende bedrijf.

▶ Video beschikbaar via [www.Summa.com/video/GoSign](http://www.Summa.com/video/GoSign)



## CREËER UW FAVORIETE SNIJ-WORKFLOW

GoSign werd speciaal ontwikkeld voor de gebruiker opdat hij z'n workflow perfect kan stroomlijnen naar zijn specifieke behoeften.

- Workflow automatisering, wat tussenkomst van de operator tot een minimum herleidt.
- Verhoogde flexibiliteit met de optie om onmiddellijk te snijden vanuit Adobe Illustrator of CorelDRAW.
- Materiaalbeheerder met uw meest gebruikte materialen en de mogelijkheid om materiaaltypes toe te voegen wanneer u wil.
- Aanpasbare actiesets afgestemd op uw specifieke workflow
- Verbeterde bestandscompatibiliteit voor perfecte synergie tussen hardware en software.
- Beschikbaarheid van job log functionaliteit, een stap dichterbij tot Industrie 4.0 compatibiliteit voor de Summa roll cutters
- Compatibel met: DXF en PLT bestanden en zelfs open source ontwerpprogramma's, zoals Inkscape.
- Kies uw gewenste importmethode – volgens kleur of volgens laagnaam.

### GoSign 2.0

Standaard beschikbaar via [www.Summa.com](http://www.Summa.com)

- ✓ Alle gangbare functionaliteiten die specifiek zijn voor snijprogramma's: sorteren, weeding box, multi-copy, ...
- ✓ Aanpasbare configuratie van actie sets
- ✓ Plug-ins voor Adobe Illustrator en CorelDRAW
- ✓ Materiaalbeheerder
- ✓ Job log functionaliteit
- ✗ Camera herkenning
- ✗ Twin workflow
- ✗ Barcode functionaliteit
- ✗ Hot folder taakafhandeling
- ✗ Importeren van snijbestanden

### GoSign 2.0 Pro Pack

Enmalige aankoop van een Pro-versie (395-995)

- ✓ Alle gangbare functionaliteiten die specifiek zijn voor snijprogramma's: sorteren, weeding box, multi-copy, ...
- ✓ Aanpasbare configuratie van actie sets
- ✓ Plug-ins voor Adobe Illustrator en CorelDRAW
- ✓ Materiaalbeheerder
- ✓ Job log functionaliteit
- ✓ Camera herkenning
- ✓ Twin workflow
- ✓ Barcode functionaliteit
- ✓ Hot folder taakafhandeling
- ✓ Importeren van snijbestanden

[Download gratis via www.summa.com](http://www.summa.com)

[Neem contact op met sales](#)

**MACSIGN™** <sup>VERNIEUWD</sup>

De MacSign software biedt een verzameling van plug-ins voor Adobe Illustrator aan. Deze plug-ins vergemakkelijken het creëren van snijontwerpen en voegen aanzienlijke waarde toe aan de productie-workflow van de snijplotter. De MacSign plug-ins worden met elke Summa roll cutter meegeleverd en vereisen enkel een kostenloze registratie.

Compatibel met: Mac OS X 10.6 en ouder, inclusief macOS Catalina.9

# TWO BEATS ONE

## ONGEËVENAARDE VOORDELEN VAN EEN SUMMA SNIJMACHINE

- ✓ Garandeert constante snijkwaliteit, ongeacht de complexiteit van de job.
- ✓ Verwerkt tot 128 markeringen met Summa's uitlijnsysteem OPOS X.
- ✓ Perfecte integratie tussen Summa software en hardware om het beste uit uw snijplotters te halen.
- ✓ Professionele snijkoppen zijn veel capabeler en krachtiger dan lichte snijkoppen op inkjet printer-snijplotters.
- ✓ Verwerkt zeer stijve materialen in tegenstelling tot printer-snijplotters.
- ✓ Aangedreven door zware motoren, die het gewicht van grote, gelamineerde prints aankunnen.
- ✓ Verkrijgt een veel grotere consistentie en precisie bij het snijden zodat materialen makkelijk gepeld kunnen worden.
- ✓ Geoptimaliseerd voor alle soorten drukwerk en voegt waarde toe voor vele signmaking bedrijven.
- ✓ Het snijden van vinyl en belettering zijn methodes die geen plaats hebben binnen een printproductie.

## TYPISCHE NADELEN VAN EEN HYBRIDE PRINTER-CUTTER

- ✗ Uitlijnsystemen zijn beperkt tot een 4-puntsmethode en zijn daarom traag, onnauwkeurig en beperkt in gebruik.
- ✗ Het terugsturen van taken naar printproductie om taken te snijden, vertraagt andere afdruktaken en beperkt de capaciteit van de printer aanzienlijk.
- ✗ De lichte snijkoppen op inkjet printer-snijplotters hebben minder snijkraft en zijn minder geschikt.
- ✗ De snijsnelheid van geïntegreerde printer-snijplotters is veel lager.
- ✗ Met moderne printtechnieken wordt zeer veel hitte gebruikt, wat tot aanzienlijke vervorming van het materiaal leidt.
- ✗ Lange snijjobs mislukken volledig. Snijden na drukken zonder opnieuw te laden en uit te lijnen, genereert een aanzienlijke verschuiving tussen de afdruk en de snijlijn.

## VERBRUIKSMATERIALEN & SOFTWARE

### Summacut & S Class 2 D Serie



### S Class 2 T Serie



### Algemeen

- A. 400-565 Snijstrip (1 Pc)  
 B. 391-290 Afsnijmesje Zonder voetje  
 C. 391-510 Core Holders (2 Pc)  
 D. 395-401 Aandrukrolletje (set van 2 met 4 clips)  
 E. 391-598 Ponsstrip (30 meter)  
 F. MP06BK Plotterstift (4 Pc)  
 G. 391-146 Vervangmesses (10 Pack)



### Richtlijnen Mesjes

Wanneer u een mes kiest om het materiaal te snijden, gebruik dan steeds het mes met de laagste graad (met de meest ondiepe hoek), op voorwaarde dat de materiaaldikte de maximale dikte van dat mes niet overschrijdt.

	D Serie			T Serie			
	391-360 36° Sleepmes (5 pcs)	391-231 60° Sleepmes (1 pc)	391-358 55° Sleepmes (5 pcs)	390-534 36° Tangentiaal Mes	390-551 36° Dubbele Tip Mes	390-560 45° Dubbele Slijphoek Mes	390-550 60° Tangentiaal Mes
Standaard Vinyl	Aanbevolen						
Hoogwaardig reflecterende materiaal							
Zandstraal (Monument)							
Strass							
Warmtepers (Kleding)							
De materiaaldikte is de eerste specificatie om te achterhalen welk mesje dient gebruikt te worden. Indien de materiaaldikte niet gekend is, gebruik dan volgende aanbevolen chart.							
Max. Dikte (mm)	0.25	0.60	0.80	0.25	0.25	1.00	1.20
Max. FlexCut Dikte (mm)	0.50	0.60	0.80	0.25	0.25	1.00	1.20
391-332 / Dia 1,5 mm Standaard Sleepmeshouder							
391-363 / Dia 2 mm Meshouder (dikker materiaal)							
395-322 Tangentiaal Meshouder							
395-348 Standaard Mesgeleider							
395-347 Mesgeleider							
395-330 Sleepmesgeleider	wordt gebruikt voor balpenen en sleepmeshouders						



**WARNING**  
HAZARDOUS MOVING PARTS  
KEEP FINGERS AND OTHER BODY PARTS AWAY  
-----  
**ATTENTION**  
PARTIES MOBILES DANGEREUSES  
TENIR LES DOIGTS ET AUTRES PARTIES DU CORPS AWAY

# SummaCut Serie™ S Class 2 Serie™

Uw partner in belettering sinds 1973

Volg ons op:



**Summa nv**  
Rochesterlaan 6  
8470 Gistel  
België

[www.Summa.com](http://www.Summa.com)

Copyright 2020© Summa nv  
Summa is een geregistreerd handelsmerk van Summa nv.  
Alle andere producten of merknamen zijn handelsmerken of  
geregistreerde handelsmerken van Summa nv. Specificaties  
kunnen gewijzigd worden zonder voorafgaande berichtgeving.

RevNL2009 / Alle rechten voorbehouden

